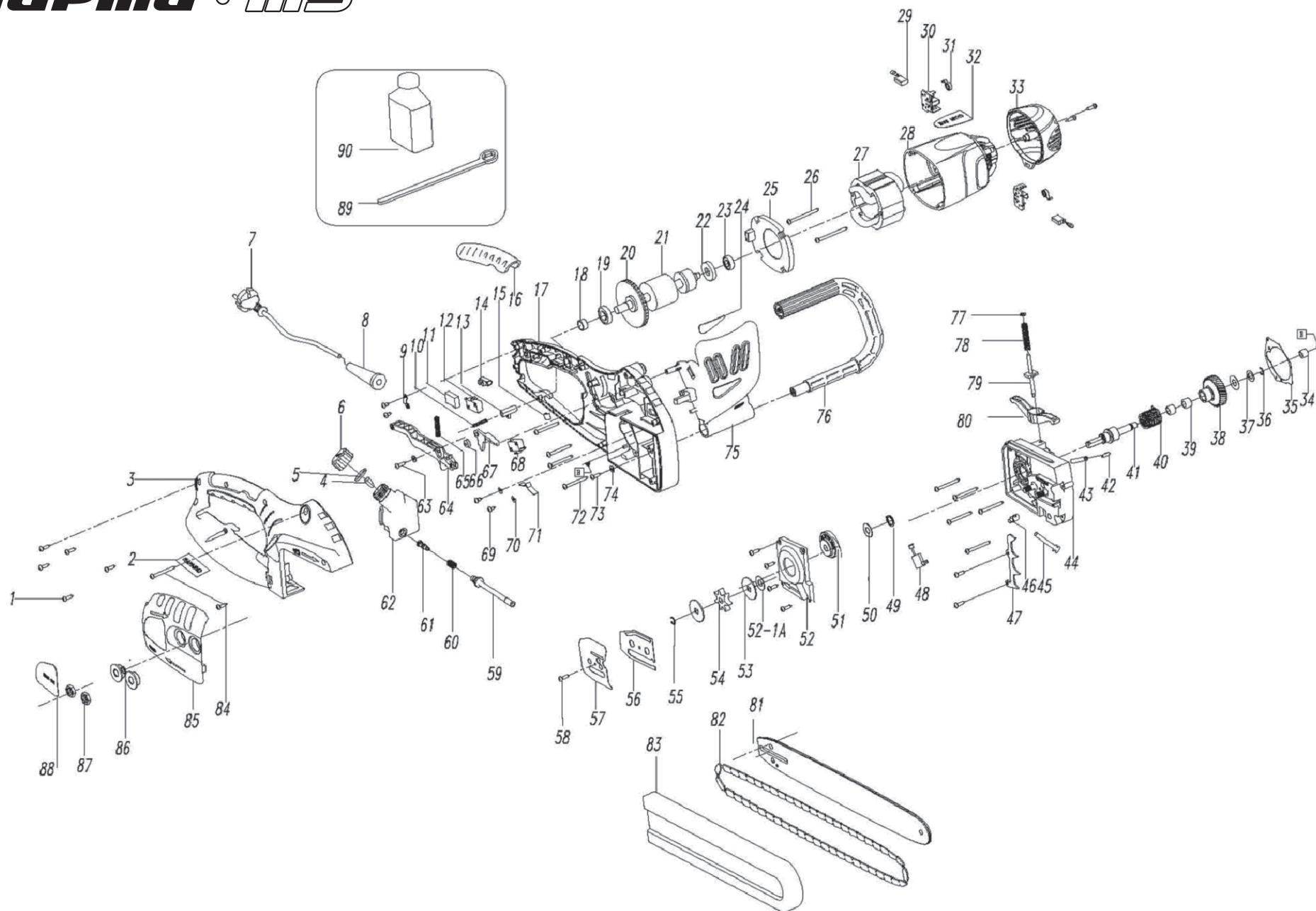


ПАРМА • MS



Сборочные единицы и детали

Артикул	Наименование
1	Саморез
2	Наклейка
3	Полукорпус правый рукоятки задней
4	Клапан маслобака
5	Кольцо уплотнительное
6	Пробка маслобака
7	Кабель свилкой
8	Втулка кабеля
9	Прижим
10	Пружина фиксатора
11	Конденсатор
12	Микровыключатель
13	Фиксатор
14	Колодка
15	Кольцо стопорное
16	Накладка ручки
17	Полукорпус левый рукоятки задней
18	Кольцо
19	Подшипник
20	Крыльчатка
21	Ротор
22	Кольцо
23	Подшипник
24	Наклейка
25	Диафрагма
26	Саморез
27	Статор
28	Корпус двигателя
29	Щетка
30	Щеткодержатель
31	Пружина щеткодержателя
32	Наклейка
33	Крышка двигателя
34	Подшипник игольчатый
35	Прокладка редуктора
36	Кольцо
37	Шайба
38	Колесо зубчатое
39	Подшипник игольчатый
40	Пружина сцепления
41	Вал выходной
42	Переходник
43	Маслопровод
44	Корпус редуктора
45	Винт натяжения цепи
46	Ползун

	Артикул	Наименование
47	5047	Упор зубчатый
48	5048	Маслонасос
49	5049	Кольцо стопорное
50	5050	Шайба
51	5051	Колесо червячное
52	5052	Крышка маслонасоса
52-1a	5052-1a	Кольцо войлочное
53	5053	Шайба ведущей звездочки
54	5054	Звездочка ведущая
55	5055	Кольцо стопорное
56	5056	Прокладка
57	5057	Щиток
58	5058	Саморез
59	5059	Трубка маслопровода
60	5060	Пружина фильтра масляного
61	5061	Переходник
62	5062	Маслобак
63	5063	Саморез
64	5064	Клавиша выключателя
65	5065	Пружина выключателя
66	5066	Ролик
67	5067	Кулиса
68	5068	Микровыключатель
69	5069	Саморез
70	5070	Шайба
71	5071	Пружина
72	5072	Саморез
73	5073	Саморез
74	5074	Шайба
75	5075	Рычаг тормоза цепи (брекер)
76	5076	Рукоятка передняя
77	5077	Шайба
78	5078	Пружина
79	5079	Тяга брекера
80	5080	Рычаг тяги брекера
81	5081	Шина пильная
82	5082	Цепь пильная
83	5083	Чехол шины
84	5084	Саморез
85	5085	Крышка натяжного узла
86	5086	Втулка крышки натяжного узла
87	5087	Гайка крепежная
88	5088	Наклейка
89	5089	Ключ
90	5090	Емкость с маслом